

# Libro de Misiones

KINDER / PRIMARIA BAJA







# Identifica el código, Escanea y Diviértete!

En Sapal queremos que disfrutes al máximo este libro, por lo que hemos incluido códigos QR que te llevarán a divertidos videos. Para acceder a ellos sigue estos 3 sencillos pasos:

## 1. IDENTIFICA EL CÓDIGO.

Dentro de la publicación busca el código QR.

Lo localizarás más fácil con este ícono:



## 2. ESCANEA.

Pide ayuda a un adulto. Necesitarás un celular para escanear el código.

Recuerda, existen múltiples lectores QR gratuitos, que puedes descargar en las tiendas virtuales.

## 3. DIVIÉRTETE.

Llegó el momento de conocer los videos que esconden los códigos QR y aprender más sobre el agua.

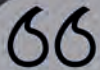
Si no puedes escanear los códigos, no te preocupes, hemos colocado de manera adicional, el nombre clave que deberás buscar en Youtube para visualizar el material.





# MENSAJE DE SAPAL PARA TÍ

## Mensaje del Director:



*¡Hola!*

*Estoy muy contento de que tengas en tus manos este libro que hemos preparado especialmente para ti. Ahora más que nunca, necesitamos de tu participación para alcanzar nuestra promesa: agua para siempre.*

*Sin embargo, cada vez hay menos agua y es más difícil cumplir con nuestro ciclo de servicio: suministro, distribución, consumo, tratamiento y reúso. Ante este reto, Vita y Rita te ayudarán a través de misiones a entender la importancia de cuidar y reusar el agua para evitar llegar al DÍA CERO.*

*Bienvenido. ¡Ahora aprenderás a ser un Agente Misión Cero!*



**Atte. Enrique De Haro Maldonado**  
Director General de SAPAL.

## Mensaje del Presidente:



*¡Bienvenido!*

*Me da mucho gusto que este libro haya llegado a ti para que conozcas nuestro trabajo y al mismo tiempo nos ayudes a asegurar el futuro de León.*

*Para SAPAL tu participación es muy importante para que más personas puedan cuidar y reusar el agua. Con Vita y Rita aprenderás cada una de las misiones que te permitirán sumarte a los Agentes Misión Cero.*

*¡Ahora más que nunca te necesitamos!*

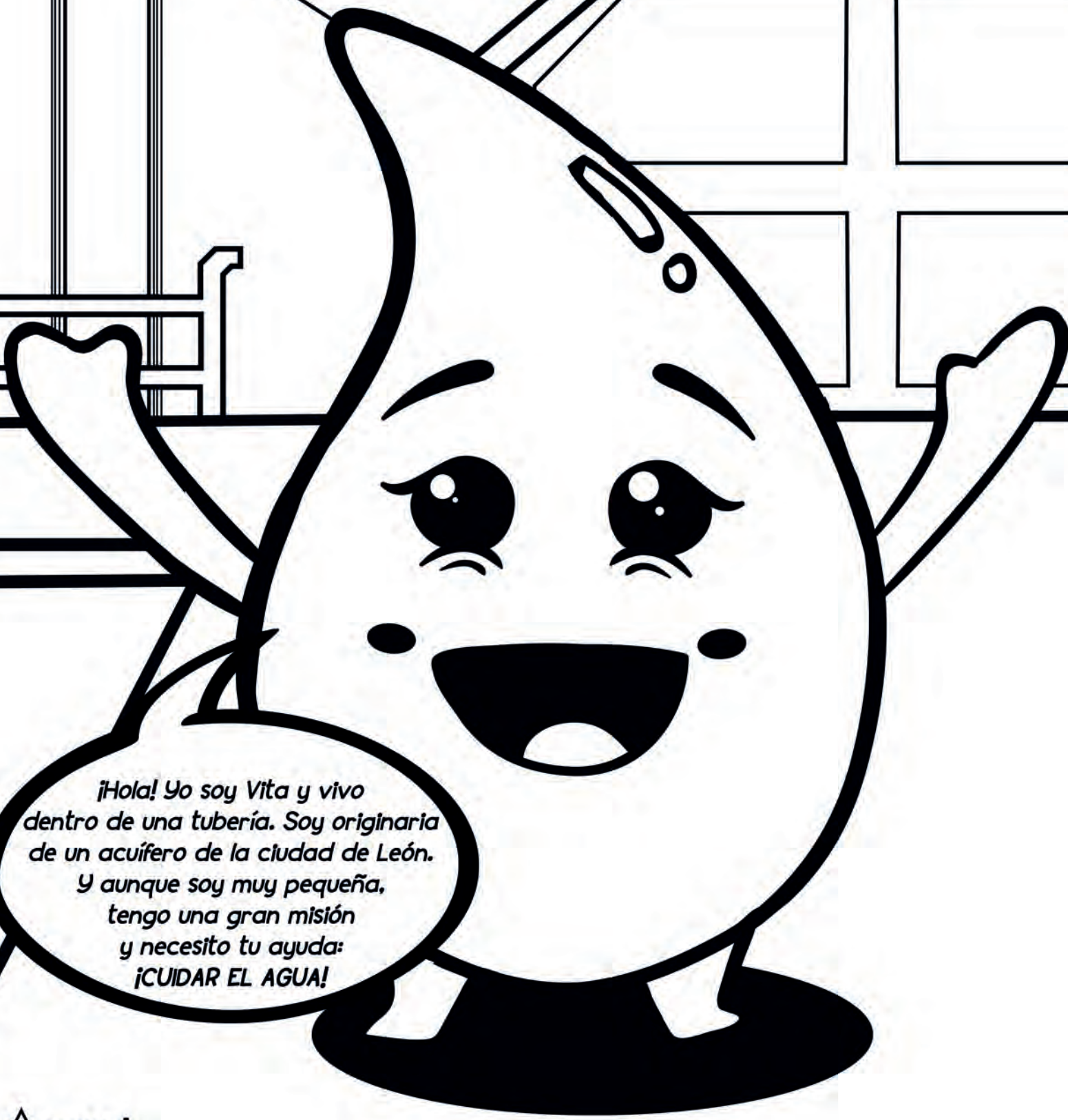
**Atte. Jorge Ramírez Hernández**  
Presidente del Consejo Directivo de SAPAL.





# Misión 1

Colorea y conoce a Vita.



*¡Hola! Yo soy Vita y vivo dentro de una tubería. Soy originaria de un acuífero de la ciudad de León. Y aunque soy muy pequeña, tengo una gran misión y necesito tu ayuda: ¡CUIDAR EL AGUA!*





\*Escanea o en Youtube busca  
Sapal Informa: *Vita Capítulo 1*

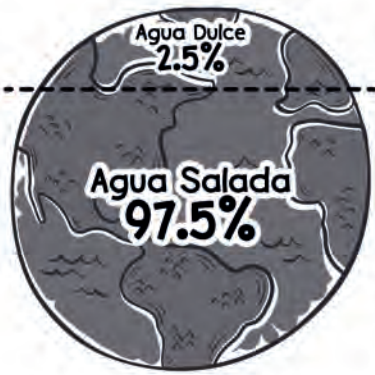
**¿ALGUNA VEZ HAS ESCUCHADO HABLAR DEL DÍA CERO?**  
Hace referencia al día que nos quedaremos sin agua.

**DÍA  
CERO**  
00:00:01



Este reloj indica cuánto tiempo nos queda de agua. Pero si la cuidamos podremos lograr que vaya lento o incluso detenerlo.





En nuestro planeta existen dos tipos de agua, ¿las conoces? **Agua Dulce y Agua Salada.** El agua salada está en el mar. Esta agua no la podemos tomar porque tiene mucha sal y no es apta para el consumo humano.

El agua dulce la encontramos en los ríos, lagos, presas y mantos acuíferos, pero es menor la cantidad que tenemos, por eso es importante cuidarla.

En nuestra ciudad la extraemos de los mantos acuíferos a más de 100 metros de profundidad para después hacerla potable y poderla beber.



¡La agente Abuela Chelo terminó de cocinar...y el agua puede reutilizar!

# Misión 2

Traza el camino hacia las actividades en donde el agua de las verduras se pueda reusar.



\*Escanea o en Youtube busca Sapal Informa: *Vita Capítulo 2*



AYUDA AL AGENTE TITO Y AL AGENTE BRUNO A REPARAR FUGAS.

# Misión 3

Encierra con un círculo todas las fugas que debemos reparar para evitar el desperdicio de agua.

*Una fuga puede representar un gran desperdicio de agua, por lo que es importante que las identifiques y las repares de inmediato.*

*¡Hey! Acércate, te voy a dar un consejo. Dile a tus papis que es importante revisar constantemente tu medidor y anotar las lecturas, ya que esto permite identificar fugas.*





¡ESTÁ LLOVIENDO EN LA CIUDAD!  
EL AGUA DE LLUVIA  
HAY QUE RECOLECTAR



# Misión 4

¡Llegó el momento de recolectar agua de la lluvia! Dibuja una línea por la que el agua llegará a la cubeta.

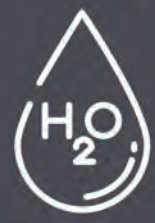
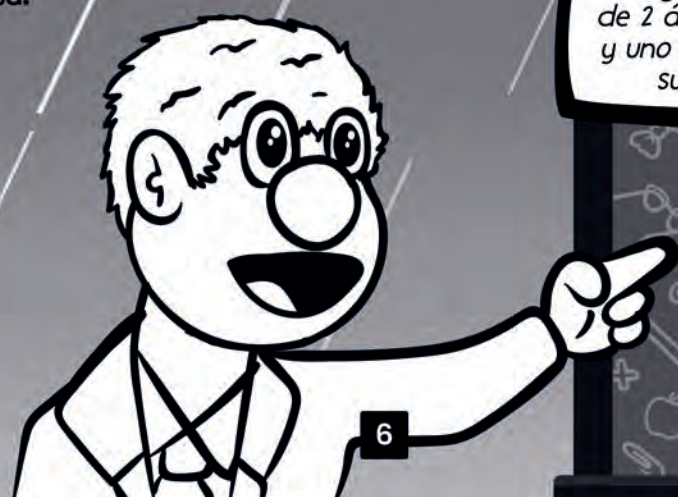


Quando está por llover en la ciudad los Agentes Misión Cero se unen para recolectar agua de lluvia. Si ves una nube negra ¡Prepárate! Coloca una cubeta para capturar agua del cielo y utiliza esta agua en tu casa.

El agua está compuesta de 2 átomos de Hidrógeno y uno de Oxígeno, por eso su fórmula es H<sub>2</sub>O.



\*Escanea o en Youtube busca Sapal Informa: Vita Capítulo 4





# ¡HORA DE REGAR EL JARDÍN!

## Misión 5

Dibuja un Sol o una Luna en cada recuadro según corresponda.



**¡Es de día!**  
Es un mal momento para regar el jardín

Lávate las manos DJ, ya casi está lista la comida.

Buenas noches DJ, dulces sueños.

A la hora de comer, nada como unas alcachofas.

Ya va a empezar el noticiero nocturno.

Antes de que se haga tarde, terminaré este suéter.



**¡Es de noche!**  
Puedes regar el jardín, las plantas lo aprovecharán más.

¿Abuela Chelo, puedo regar el jardín?

Claro que sí DJ, pero en la noche, pues es cuando más lo aprovecharán las plantas.

## ¿Sabías que...?

...el 22 de Marzo es el Día Internacional del Agua



sapal



Se dice que los Romanos fueron los primeros en desarrollar un sistema de distribución y almacenamiento del Agua.

Fuente: [www.nationalgeographic.es](http://www.nationalgeographic.es)



Hola Agente Tito.  
El Día Cero  
se acerca.  
¡Debemos hacer  
algo!



No te preocupes Vita.  
He inventado un  
"Reductor Ecológico de  
agua en tu casa".



Es un envase de plástico con piedras, para reducir el consumo de agua en el inodoro. Lo colocas dentro del depósito y listo, estarás ahorrando agua en cada descarga.

## Misión 6

Ayuda al agente Tito a colocar un "Reductor ecológico de agua" siguiendo las líneas. Recuerda colorearlo.





# TRAYECTO DEL AGUA

1. Suministro



2. Distribución y Consumo

¡Dibuja aquí tu Casa!



3. Tratamiento



Planta de Tratamiento

4. Reúso



SAPAL se encarga de buscar y extraer el agua para la ciudad, la potabilizan y la distribuyen. Después la envían por kilómetros de tuberías hasta llevarla a tu hogar.



Le dejo esta cubetita de agua para que la use mientras espera que el agua se caliente. Y recuerda: 5 minutos es suficiente para bañarse.

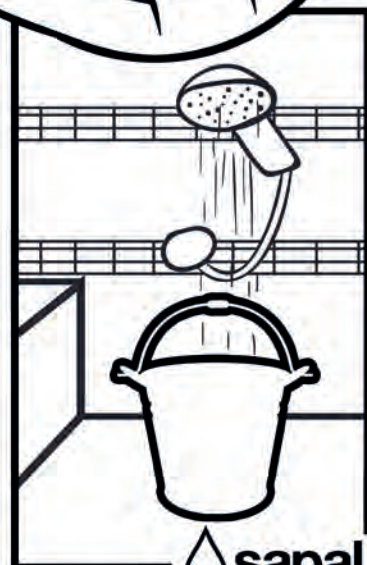
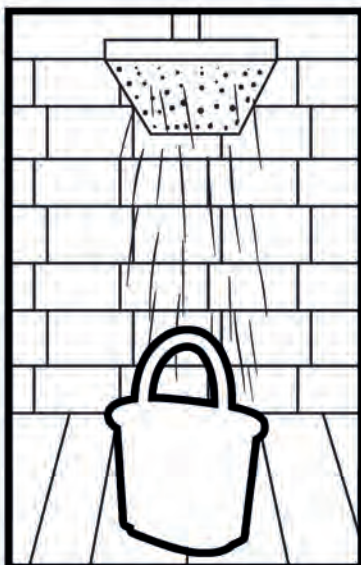


\*Escanea o en Youtube busca Sapal Informa: Vita Capítulo 8

## Misión 7

El agente Bruno tiene una nueva misión: poner cubetas para evitar que se desperdicie el agua en las regaderas. Ayúdalo uniendo con una línea cada cubeta con su silueta.

Recuerda poner una en tu casa antes de bañarte.





# Misión Secreta

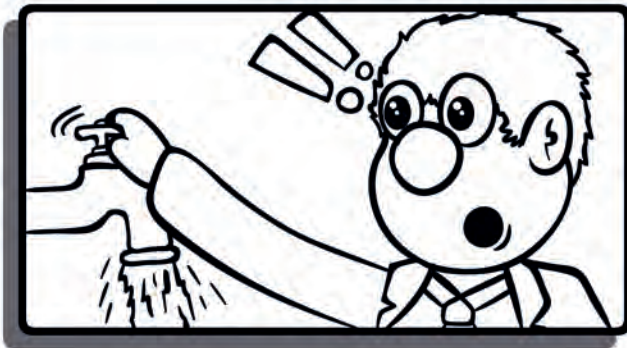
¡AHORRA GOTAS! Une con líneas de diferentes colores cada ilustración con la gota que le corresponde.



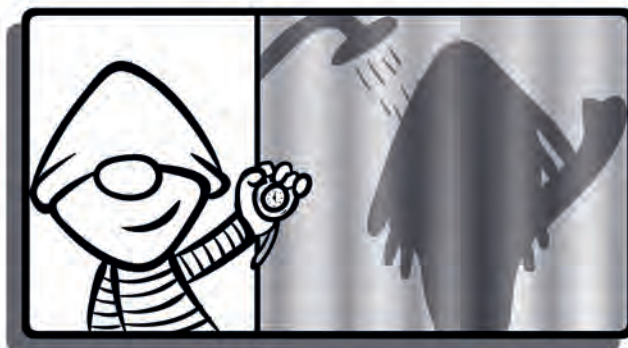
Báñate en 5 minutos y cierra la llave mientras te enjabonas.



Dile a los adultos que rieguen las plantas por la noche.



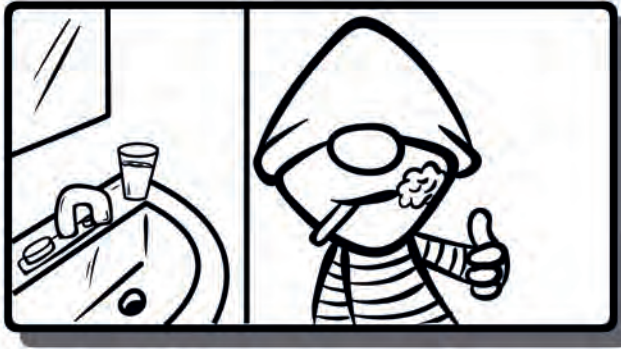
Recuerda que el auto no se lava con manguera, utiliza una cubeta.



Si ves una llave abierta, ciérrala para que no se desperdicie.







**¡El Agua se agota!**  
Por eso nuestra principal misión es cuidar cada gota.



Dentro de tu casa busca fugas, evita que el agua se desperdicie... si encuentras una fuga dentro de tu casa dile a un adulto que las repare.



Vita, tenemos un problema aquí.

# Misión 8

Localiza las fugas dentro de la casa de la Abuela Chelo.



¡Poliedros Cuánticos!  
A reparar esta fuga.



En otras noticias un "Agente Misión Cero" secreto está reportando fugas en las calles.



¡Ah qué caray!  
Mi llave no cierra bien,  
llamaré al plomero.

Después de bañarte, ir al baño, lavar trastes, ropa, etc., el agua sucia sale por el drenaje sanitario de tu casa, que son las tuberías debajo de la ciudad, las cuales trasladan el agua a una planta de tratamiento donde se limpiará y podrá ser reutilizada para regar jardines, áreas verdes o industria.



SI LA FUGA ESTÁ EN LA CALLE

LLAMA A SAPAL AL 073



\*Escanea o en Youtube busca Sapal Informa: Vita Capítulo 10





Sabías que me puedes encontrar en la naturaleza de tres formas: en estado Sólido, Líquido y Gaseoso.

En forma sólida, soy como un cubito de hielo.

En forma líquida, como el agua que usas para lavarte las manos y bañarte.

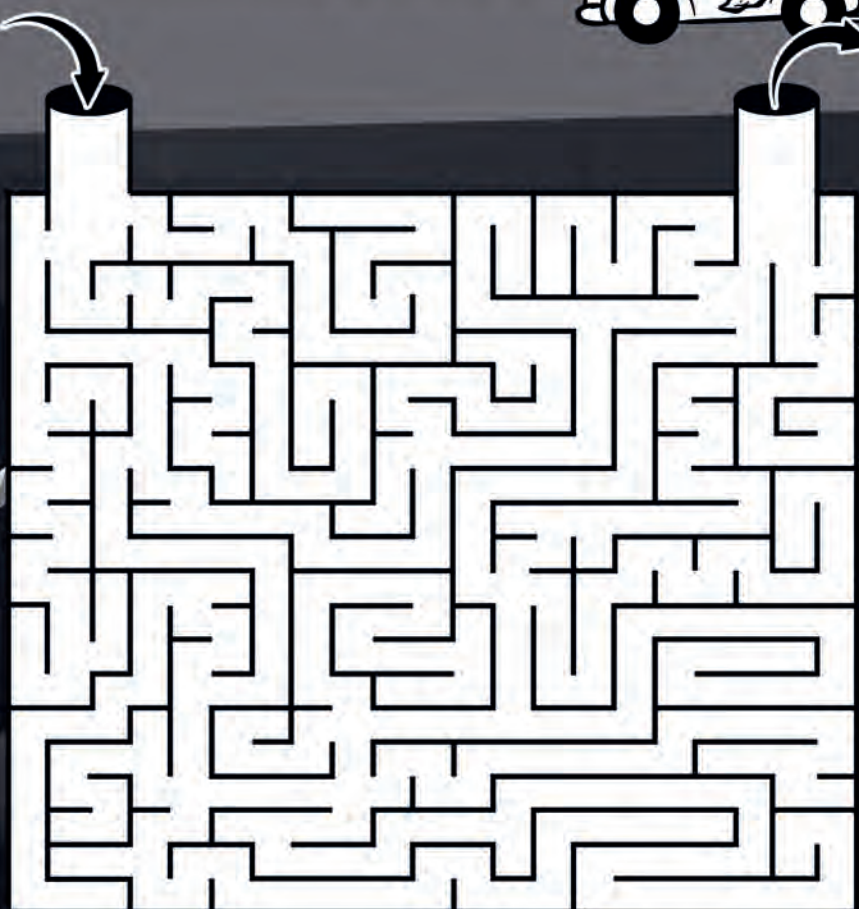
Y en estado gaseoso, como cuando hace mucho calor y me evaporo.

¡Agente Concho! Alguien está a punto de lavar su auto, su misión será orientar al humano para que evite utilizar la manguera y use una cubeta.

# Misión 9

Dibuja una línea para llevar al Agente Concho por la ruta secreta hasta el auto para que pueda ser lavado con cubeta.

Voy corriendo, iré por la ruta secreta.







La agente Abuela Chelo está apunto de lavar... Aún tiene espacio para más ropa. Indícale qué ropa puede meter adicional para aprovechar la lavadora al máximo.

# Misión 10

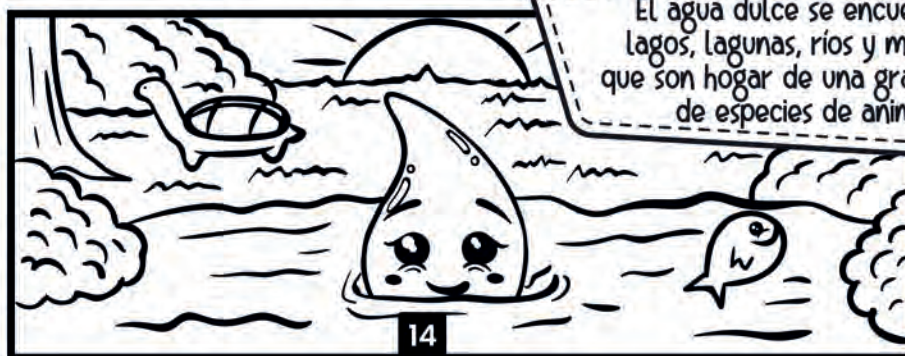
Une con un línea las prendas de ropa que faltan en la lavadora. Y recuerda recolectar el agua para su reúso.



Ahora reutiliza el agua que sale de la lavadora en otra actividad de la casa.

## ¿Sabías que...?

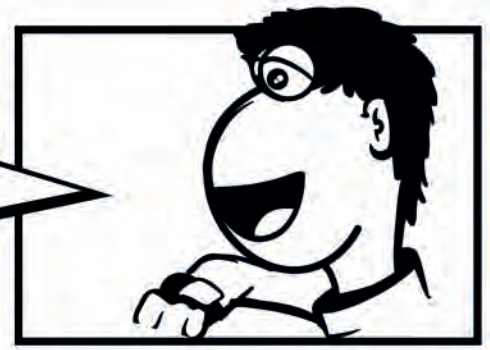
El agua dulce se encuentra en: lagos, lagunas, ríos y manantiales que son hogar de una gran variedad de especies de animales.



\*Escanea o en Youtube busca Sapal Informa: Vita Capítulo 14

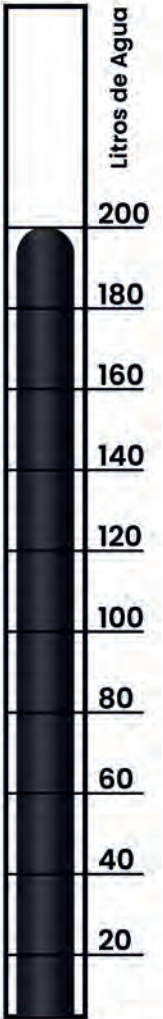
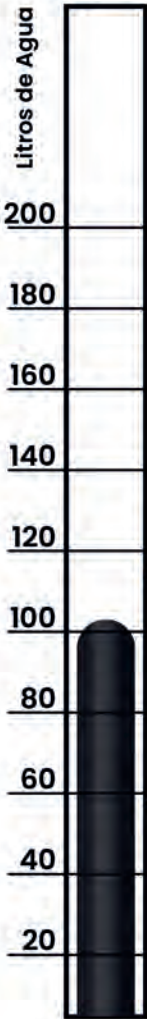


**¡Vita!** He aprendido algo nuevo:  
5 minutos es el tiempo en el que  
debemos bañarnos, tiempo suficiente  
para quedar limpio y fresco.



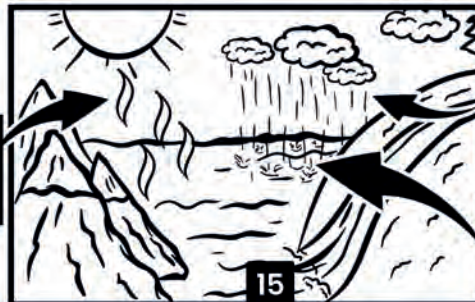
# Misión 11

Encuentra las 5 diferencias  
entre estas dos imágenes y márcalas  
con un círculo rojo.



Es maravilloso el  
Ciclo Hidrológico del Agua  
¿Lo conoces?

1. Evaporación:  
el sol calienta el  
agua y se evapora.



2. Condensación:  
el agua en forma  
de vapor genera  
nubes en el cielo.

3. Precipitación:  
el agua cae en  
forma de lluvia.



\*Escanea o en Youtube busca  
Sapal Informa: Vita Capítulo 16





¡ATENCIÓN AGENTE! UNA LLAVE ESTÁ ABIERTA EN LA CIUDAD.

# Misión 12

Lleva a Bruno hasta la casa en donde está la llave abierta. Marca una línea desde el auto de Bruno hasta la casa.



\*Escanea o en Youtube busca Sapal Informa: Vita Capítulo 17



## ¿Sabías que...?

...las frutas tienen más del 80% de Agua en su interior.



Plátano 80%



Piña 86%



Naranja 90%



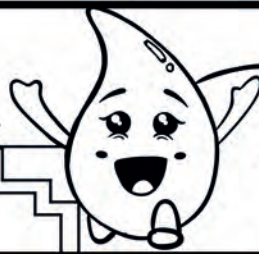
Fresa 91%



Sandía 92%



**Actualmente**  
bajo la ciudad existen tuberías que transportan el agua por debajo de la tierra hasta llevarla a tu hogar.



**En la Antigüedad**  
el agua se distribuía por canales y puentes de gran tamaño.

Fuente: [www.nationalgeographic.org](http://www.nationalgeographic.org)

Tito es uno de nuestros mejores agentes y lleva a cabo varias acciones para cuidar el agua.

# Misión 13 Une con una línea la acción con su par.



Al lavarse las manos cerrar la llave mientras te enjabonas



Reutilizar el agua de la lavadora



Usar cargas completas de la lavadora



Colocar una cubeta en la regadera en lo que esperas a que salga el agua caliente



Colocar una cubeta en la regadera en lo que esperas a que salga el agua caliente



Al lavarse las manos cerrar la llave mientras te enjabonas



Bañarse en 5 minutos



Usar cargas completas de la lavadora



Bañarse en 5 minutos



Reutilizar el agua de la lavadora



\*Escanea o en Youtube busca Sapal Informa: Vita Capítulo 18



¡Hola Abuela Chelo! Ya tengo hambre  
¿Ya está lista la comida?



Bongo, tus manos están muy sucias.  
debes de lavártelas bien antes de comer.  
Te voy a enseñar a hacerlo sin  
desperdiciar agua...

# Misión 14

Aprende a lavarte correctamente las manos sin desperdiciar agua.  
Marca con un recuadro azul los pasos en donde se utiliza agua  
y con un recuadro rojo los pasos donde debes mantener la llave cerrada.



Muy bien Bongo  
pon mucha atención,  
primero...



Moja tus manos



¡Ciérrale a la llave!



Ponte jabón



Talla palma con palma



Talla al reverso  
de la mano



Entrelaza los dedos



Gira sobre los pulgares



Las uñas y yemas  
con las palmas

Ahora es tu  
turno Bongo...



Muñecas



Abre la llave y enjuaga



¡Cierra la llave!



Seca tus manos  
con una toalla limpia  
o desechable.



\*Escanea o en Youtube busca  
Sapal Informa: Vita Capítulo 19

Algunos tipos de agua son:



a) Agua Salada  
Se encuentra en océanos  
y mares y tiene una gran  
concentración de sales  
minerales.



b) Agua Potable  
es el agua que ya fue  
procesada para el  
consumo humano.



c) Agua Dulce  
Es el agua natural que se  
encuentra en la superficie  
terrestre así como en  
ecosistemas subterráneos.



Ahora que has completado todas las misiones,  
**eres un Agente Misión Cero.**

Dibuja en el recuadro cuáles serán tus compromisos  
diarios para proteger el agua.



*¡Aún estamos a tiempo!  
Trabajando unidos evitaremos  
llegar al temible Día Cero.*



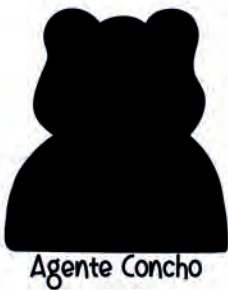


# Ellos son Agentes Misión Cero... confirma que ya los conoces.

Une con una línea los personajes con su nombre y silueta.



Agente Bongo



Agente Concho



Agente Abuela Chelo



Agente DJ



Agente Bruno



Agente Tito



¡Te has ganado tu Credencial Oficial de  
**AGENTE MISION CERO!**



 A large, stylized representation of an official identification card. It features the 'AGENTES MISION CERO' logo and the text 'AL CUIDADO DEL AGUA'. The form includes fields for:
 

- NOMBRE:** \_\_\_\_\_
- EDAD:** \_\_\_\_\_ años
- COMPROMISOS:**
  - 1. \_\_\_\_\_
  - 2. \_\_\_\_\_
  - 3. \_\_\_\_\_
- FECHA:** \_\_\_\_ / \_\_\_\_ / \_\_\_\_

 A large white box in the center contains the text 'Tu fotografia aqui'.





Yo soy Rita y soy una gotita de agua tratada. Soy una excelente opción para el cuidado del agua.



Une los puntos, dibuja y colorea a la Gotita Rita y a su asistente Chirimbolo. Recuerda que Rita es de color morado pues ella viaja por las tuberías moradas de SAPAL.

### El agua tratada puede ser usada en:



LA CONSTRUCCIÓN



EL RIEGO DE ÁREAS VERDES

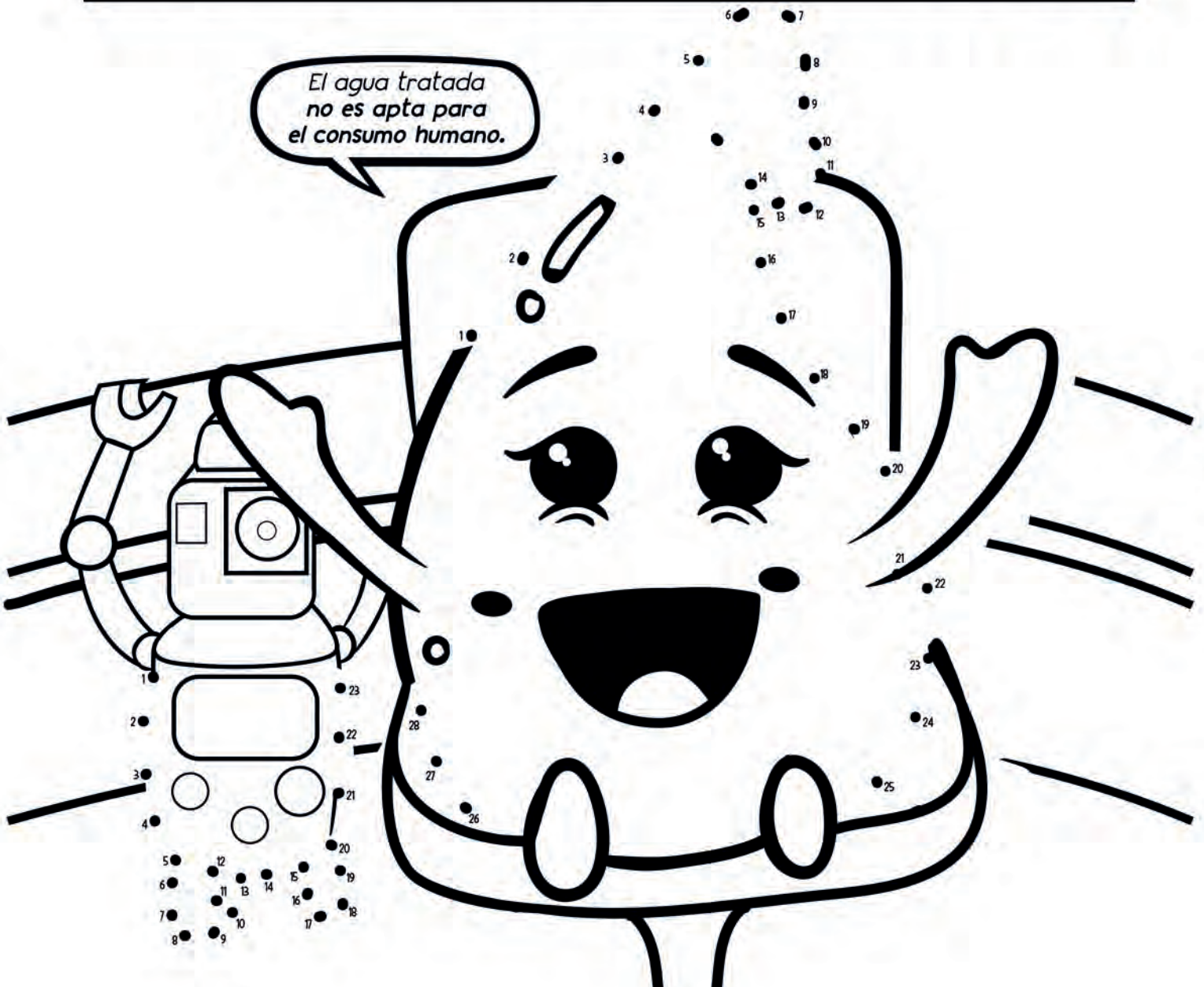


LA INDUSTRIA



EL RIEGO AGRÍCOLA

El agua tratada no es apta para el consumo humano.





# ¿QUÉ ES EL DÍA CERO?

EL DÍA CERO ES EL LÍMITE DE TIEMPO QUE TENEMOS PARA QUE EL RECURSO DEL AGUA SE VEA REDUCIDO PARA EL CONSUMO HUMANO. UN LEONÉS CONSUME EN PROMEDIO 135 LITROS DE AGUA AL DÍA, SI LLEGAMOS AL DÍA CERO ESTE CONSUMO TENDRÍA QUE REDUCIR.

# DÍA CERO

00:00:01



## ESTAS SON LAS MISIONES PARA RETRASAR EL DÍA CERO:

### MISIÓN 001

REUTILIZA EL AGUA DE LA LAVADORA PARA REGAR ÁREAS VERDES.

### MISIÓN 002

COLOCA UNA CUBETA EN LA REGADERA MIENTRAS ESPERAS A QUE SALGA AGUA CALIENTE Y UTILÍZALA PARA LIMPIAR LA CASA O REGAR ÁREAS VERDES.

### MISIÓN 003

LAVA TU COCHE CON CUBETA Y NO CON MANGUERA.

### MISIÓN 004

COLOCA UNA BOTELLA CON TIERRA DENTRO DEL DEPÓSITO DEL INODORO.

### MISIÓN 005

BÁÑATE EN 5 MINUTOS Y CIERRA LA LLAVE MIENTRAS TE ENJABONAS.

### MISIÓN 006

REVISAS QUE TODAS LAS LLAVES DE TU CASA ESTÉN BIEN CERRADAS Y NO GOTEÉN.

### MISIÓN 007

USA JABONES BIODEGRADABLES Y NO ABUSES DE ELLOS.

### MISIÓN 008

RIEGA LAS PLANTAS DE TU JARDÍN POR LA NOCHE Y SOLO CUANDO LO NECESITEN.

### MISIÓN 009

RECOLECTA AGUA DE LLUVIA PARA REGAR PLANTAS, LIMPIAR LA CASA O EL ESCUSADO.

### MISIÓN 010

CIERRA LA LLAVE CUANDO TE ENJABONES LAS MANOS.

### MISIÓN 011

USA SOLO UN VASO CON AGUA AL LAVARTE LOS DIENTES.

### MISIÓN 012

NO TIRES BASURA EN LAS CALLES, SI VES ALGUNA RECÓGELA Y PONLA EN SU LUGAR.

### MISIÓN 013

ENSEÑA A ALGUIEN UN CONSEJO PARA CUIDAR EL AGUA.

### MISIÓN 014

ENJABONA LOS TRASTES CON LA LLAVE CERRADA.

### MISIÓN 015

USA LA LAVADORA SÓLO CON CARGAS COMPLETAS.

### MISIÓN 016

LAVA LAS FRUTAS Y VERDURAS EN UN RECIPIENTE Y REUSA ESA AGUA.

### MISIÓN 017

UTILIZA SOLO EL AGUA NECESARIA AL COCINAR.

### MISIÓN 018

REUTILIZA EL AGUA QUE USAS PARA HERVIR.

### MISIÓN 019

¡NO TIRES EL HIELO QUE LE SOBRA A TU BEBIDA! ESPERA A QUE SE DERRITA Y RIEGA UNA MACETA.

### MISIÓN 020

APROVECHA EL AGUA DE LA LAVADORA PARA REGAR TUS PLANTAS O JARDÍN.

### MISIÓN:

HACER QUE SE RETRASE EL RELOJ PARA NO LLEGAR AL DÍA CERO DEL AGUA, DONDE TENDREMOS QUE RACIONARLA, COMO ACTUALMENTE PASA EN CIUDAD DEL CABO, SUDÁFRICA.

### MISIÓN 021

CUANDO ESTÉS EN LA CALLE Y VEAS UNA FUGA, REPÓRTALA INMEDIATAMENTE.

EL DÍA CERO SE ACERCA Y SOLO TÚ PUEDES RETRASAR EL RELOJ